



# *Policy CSI*

# Corso Policy CSI



PREDISPOSIZIONE DEI MODELLI ORGANIZZATIVI E DI CONTROLLO DELL'ATTIVITÀ SPORTIVA E DEI CODICI DI CONDOTTA A TUTELA DEI MINORI E PER LA PREVENZIONE DELLE MOLESTIE, DELLA VIOLENZA DI GENERE E DI OGNI ALTRA CONDIZIONE DI DISCRIMINAZIONE

# Decreti dello sport

**D.Lgs  
231/2001**

- Valorizzare la parità di genere tra uomo e donna nel contesto di lavoro
- Tutelare la posizione dei minori
- Contrastare ogni forma di violenza di genere e discriminazione per ragioni di etnia, religione, convinzioni personali, disabilità, età o orientamento sessuale

**Articolo 16  
d.lgs. 39/2021**

Promuove un più elevato livello di sensibilità e impegno ai fini della valorizzazione della parità di genere tra uomo e donna nel contesto di lavoro e della tutela dei minori, nonché del contrasto a ogni forma di violenza di genere o per ragioni di etnia, religione, convinzioni personali, disabilità, età od orientamento sessuale e, in genere, a ogni forma di discriminazione



# Cosa devono fare le realtà sportive?



Adottare modelli organizzativi e di controllo dell'attività sportiva, policy e relativi codici di condotta, nonché nominare un Safeguarding Officer

# I 3 ambiti di applicazione



I documenti sono distinti in relazione agli ambiti di safeguarding a cui si riferiscono:

- tutela dei minori
- contrasto alla violenza di genere
- contrasto ad ogni forma di razzismo e discriminazione

I modelli sono diffusi a tutti gli interessati, attraverso i mezzi di comunicazione a disposizione della associazione sportiva

# Responsabile Safeguarding



Ogni sodalizio sportivo deve dotarsi di una figura che risulti quale Responsabile Safeguarding

Vigila attraverso strumenti di tutela e prevenzione di abusi o maltrattamenti sia fisici che psicologici

L'affiliata affida i compiti legati al safeguarding a persone che individua in autonomia

Il verbale e la delibera di nomina del Responsabile Safeguarding sono conservati a cura del sodalizio sportivo

Partecipa ai corsi di formazione promossi dal CSI ad esso dedicati, on site e in e-learning

Al Responsabile è richiesto il certificato penale del Casellario Giudiziale, come previsto dal D.lgs. 39/2014

# Dove è possibile consultare i documenti?



Al link della cartella condivisa:



<https://drive.google.com/drive/folders/1qGp6HPBENjoViBEUI1cFrDjd-gejWMKz>

Nell'app **MyCsi** all'area riservata ai documenti delle società sportive





**Per uno SPORT SICURO**  
**PUNTIAMO al CORAGGI** 





# La CSP

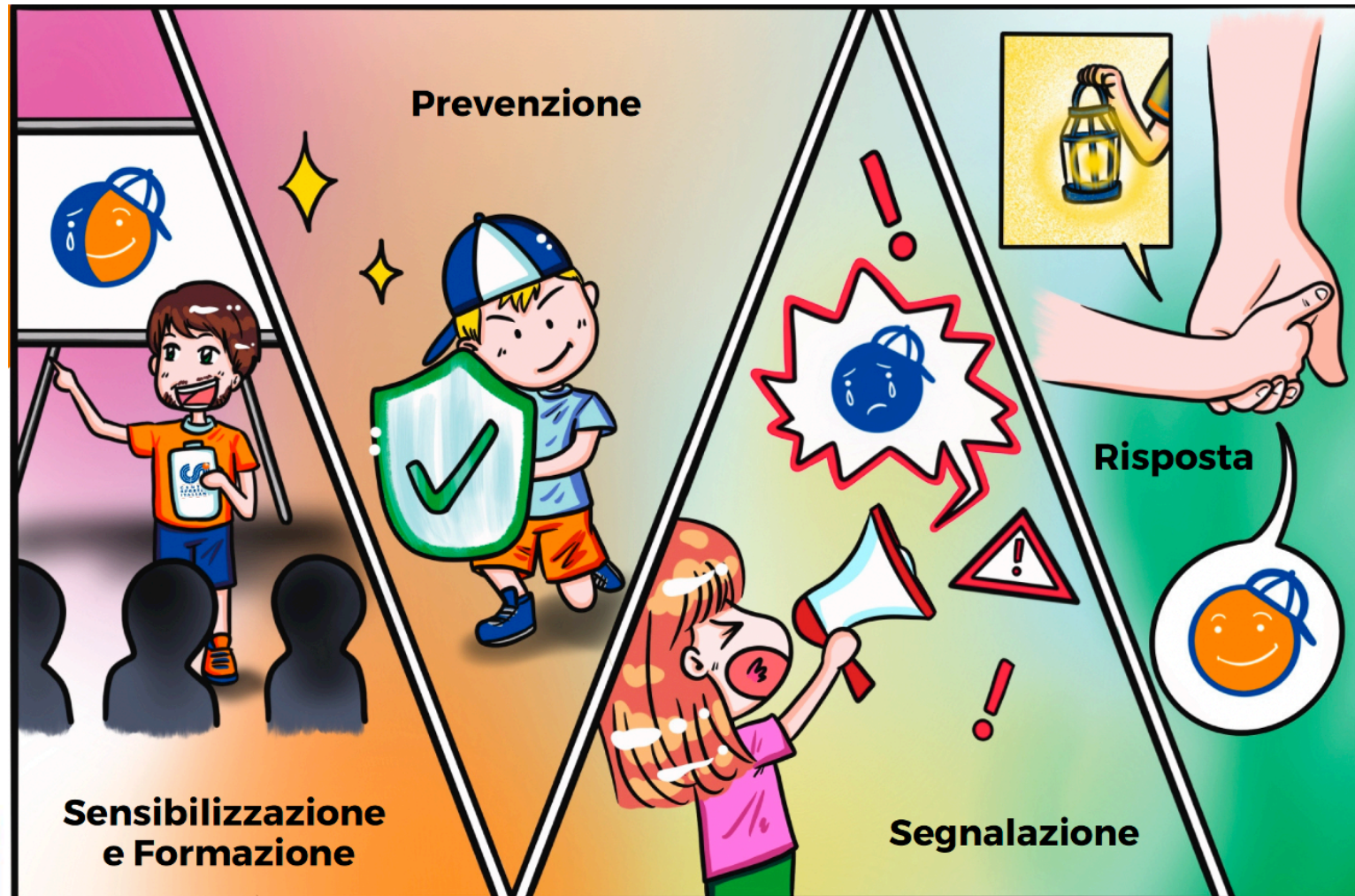
La CSP investe tutti i settori di attività del Centro Sportivo Italiano APS (CSI)



Pertanto, si stabilisce che per tutti i volontari, dirigenti, arbitri e giudici di gara, tecnici delle diverse discipline, personale e ciascun iscritto/a che operi, a qualsiasi titolo, all'interno della struttura associativa, costituiscono comportamenti rilevanti, da evitare e prevenire:

1. abuso psicologico;
2. abuso fisico;
3. molestie e abusi sessuali;
4. bullismo e comportamenti discriminatori;
5. omissione negligente di assistenza (c.d. "neglect").

# Punti fondamentali della CSP



# Adozione codice di condotta

*Elemento fondamentale che racchiude le indicazioni del modello di prevenzione nello sport*



Alcuni punti:

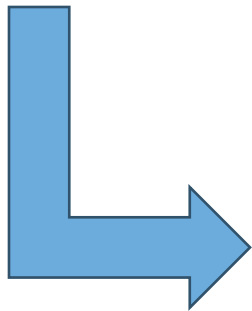
- riservare ad ogni tesserato/a adeguati attenzione, impegno, rispetto e dignità;
- programmare allenamenti adeguati rispetto allo sviluppo fisico, sportivo ed emotivo di ogni tesserato/a, tenendo in considerazione anche i suoi interessi e bisogni;
- usare un linguaggio positivo e motivante, valorizzando i risultati, anche parziali, raggiunti da parte dei minori;
- favorire un clima accogliente dell'unicità di ciascun minore, perché si senta parte essenziale della società sportiva;
- comunicare con i minori e valorizzare le loro capacità e competenze per discutere dei propri diritti, di cosa è accettabile, di cosa non lo è e di cosa possono fare nel caso in cui emerga un qualsiasi problema.



# Focal Point Nazionale

Il Centro Sportivo Italiano APS ha istituito, a livello nazionale, un Focal point per la promozione delle politiche di safeguarding:

- integra differenti personalità sia interne, sia esterne al CSI
- include competenze pedagogiche, sociologiche, psicologiche, giuridiche, ecc..
- è a disposizione di tutte le affiliate, anche in relazione ad eventuali esigenze di ricorso alle procedure di segnalazione



**Safeguarding Policy, Codice di condotta, Procedure Segnalazioni**

06/68404566;  
policy@csi-net.it

**Assistenza redazione MOG – Sanzioni**

giuridico@csi-net.it  
06/68404573

# Focal Point Nazionale: composizione



Il focal point nazionale è composto da:

- 1 Referente policy nazionale che ha le funzioni di Safeguarding officer del Centro Sportivo Italiano APS
- 1 Referente Giuridico
- 1 Coordinatore nazionale nominato dal Presidente nazionale
- Vicepresidenti nazionali in carica

Il focal point nazionale è integrato da esperti le cui competenze appaiano opportune o necessarie in relazione a singole tematiche.

Tali esperti sono richiesti alle organizzazioni partner del Centro Sportivo Italiano APS e, tra queste, in particolare a: Save The Children Italia Onlus, Comunità Papa Giovanni XXIII APS, Università di Bergamo, Università di Asti, Università di Cassino e del Lazio Meridionale

# Focal Point Nazionale: compiti

- monitorare la promozione e lo sviluppo delle politiche di safeguarding a tutti i livelli dell'associazione
- applicare le procedure di segnalazione e rinviare alla procura associativa i casi di pertinenza, segnalando alle autorità competenti della giustizia ordinaria eventuali casi che lo richiedano, senza alcun indugio
- analizzare, valutare e studiare proposte per la promozione e l'adozione di modelli organizzativi e di codici di condotta che siano evolutivi e rispondenti alle effettive esigenze di tutti i destinatari
- favorire il dialogo e la cooperazione con gruppi di studio, commissioni, ecc., nominati dagli organi e organismi del CS APS, per lo sviluppo di programmi e attività di safeguarding, nei vari ambiti di interesse, tra cui, in particolare, la commissione parità di genere e contrasto violenza su donne, nominata dal Consiglio nazionale con delibera 33/2024
- affiancare le strutture associative, a tutti i livelli, nel rispetto e nella gestione delle procedure di segnalazione
- promuovere e coordinare la costituzione di Focal point per la promozione delle politiche di safeguarding a livello regionale e provinciale, favorendo la connessione con ciascuno di essi e tra di essi



# Segnalazioni

Le tesserate e i tesserati al Centro Sportivo Italiano APS che vengano a conoscenza di comportamenti rilevanti sul piano disciplinare e che coinvolgano tesserati/e, anche minorenni, sono tenuti/e a darne immediata comunicazione al Focal point nazionale, inoltrando la segnalazione.

Le segnalazioni avvengono tramite modulistica online, da compilare integralmente, al fine di una ricostruzione esaustiva del fatto ritenuto lesivo e all'individuazione e tutela dei soggetti coinvolti.





# Contatti

**Safeguarding Policy, Codice di condotta, Procedure  
Segnalazioni**

06/68404566;  
policy@csi-net.it

**Assistenza redazione MOG – Sanzioni**

giuridico@csi-net.it  
06/68404573





# *Policy CSI*